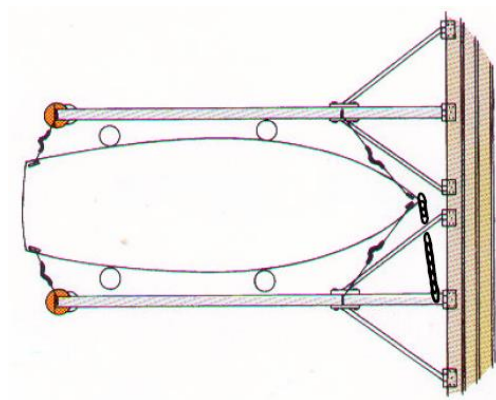


Förtöjning Y-bom (ver 140419)



1. Ta reda på vad ditt försäkringsbolag har för krav när det gäller godkänd förtöjning.
2. Förtöjningen ska vara dimensionerad för storm.
3. Förtöj båten som bilden visar, så att den med sträckta linor och med fjädrarna i vila ligger ca 40 cm från bryggan.
OBS! Notera att riktningen på linorna måste vara åt rätt håll (för att fungera). Det är inte tänkt att ha förtöjningsöglor i land på bryggan.
4. Samtliga förtöjningstamper skall vara försedda med schackel, kaus och godkända gummidämpare av rätt dimension.
5. **Använd således gummidämpare** av kraftig typ i både för och akter.
Gummidämparna får inte sträckas ut helt vid hård belastning.
Metall fjädrar får inte användas eftersom de förstör y-bommarna.
6. Låsning med kätting görs runt Y-bommens huvudbalk, se figur.
7. Om båten är för kort för y-bommarna, använd de extra förtöjningsöglorna, som sitter en bit in på y-bommarna akterifrån och som skall finnas på de båtplatser där detta kan vara aktuellt.
(Om båten är för lång, eller inre öglor saknas, kontakta hamnkapten.)
8. Använd tillräckligt stora fendertar och minst 2 på varje sida.
9. Stävskydd är också aktuellt på bryggorna. Då sådana är både svårmonterade och viktiga ur estetisk synvinkel bör du först tala med styrelsen för gemensam/acceptabel lösning.

Rekommendation för båtar vid flytbrygga (upp till 1,0 ton)

Förankring:

- | | |
|--|--------|
| - 4 st Förtöjningslina med schackel (blå 16mm) | 500kr |
| - 4 st Gummidämpare | 400 kr |
| - 4 st schackel | 200 kr |

Från försäkringsbolaget IF

Tabell 1

Förtöjningslinor Lindiameter – utsatt/skyddat läge

Båten	Långfibrig polyester/polyamid		Armerad kortfibrig polyester	
	Utsatt	Skyddat	Utsatt	Skyddat
Vikt kg				
200	12 mm	10 mm	14 mm	12 mm
500	14 mm	12 mm	16 mm	14 mm
1 000	16 mm	14 mm	18 mm	16 mm
2 000	18 mm	14 mm	20 mm	16 mm
3 000	20 mm	16 mm	22 mm	18 mm
4 000	22 mm	18 mm	24 mm	20 mm
6 000	22 mm	20 mm	24 mm	22 mm
8 000	24 mm	22 mm	26 mm	24 mm

Tabell 4

Bojfortöjning – utsatt/skyddat läge

Båten	Bojtyngd		Öglebult Bojtyngd Diameter	Kätting	
	Utsatt Vikt i vatten	Skyddat Vikt i vatten		Utsatt Diameter	Skyddat Diameter
200 kg	200 kg	150 kg	25 mm	8 mm	8 mm
500 kg	200 kg	150 kg	25 mm	8 mm	8 mm
1 000 kg	300 kg	200 kg	25 mm	11 mm	11 mm
2 000 kg	300 kg	200 kg	25 mm	11 mm	11 mm
3 000 kg	450 kg	300 kg	25 mm	13 mm	11 mm
4 000 kg	600 kg	400 kg	30 mm	16 mm	13 mm
6 000 kg	900 kg	600 kg	30 mm	16 mm	13 mm
8 000 kg	1 200 kg	800 kg	30 mm	19 mm	16 mm

Tabell 5

Bojtyngd

Bojtyngdens mått i cm "lädmått"	Betongsten		Natursten	
	Vikt i vatten	Vikt i luft	Vikt i vatten	Vikt i luft
75x75x30	200	370	290	450
80x80x40	300	560	430	690
90x90x40	380	710	550	870
90x90x50	480	890	680	1100
100x100x50	590	1 100	580	1350